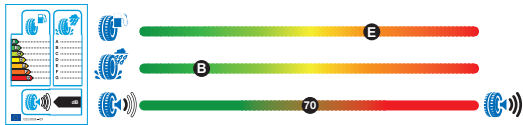


# PROXES TR1



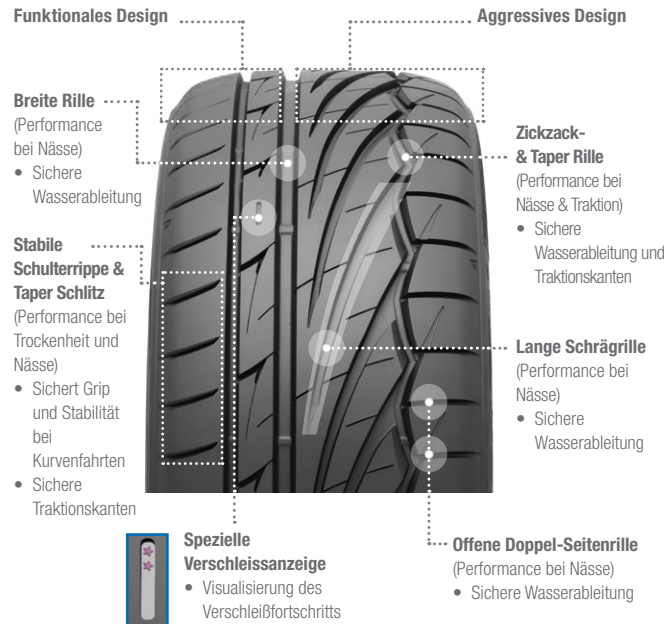
**NEU**

Das Profildesign des Proxes TR1 verbindet Form mit Funktion, um herausragende Leistung mit Individualität zu bieten.

Dank innovativer neuer Verschleißmarker können Fahrbegeisterte die Vorteile eines außergewöhnlichen Fahrverhaltens und hoher Traktion während der gesamten Lebensdauer des Reifens nutzen und gleichzeitig die Belastung der Umwelt verringern, indem weniger Abfall produziert wird.

Geschwindigkeits-Index V, W und Y. 14 - 18 Zoll.

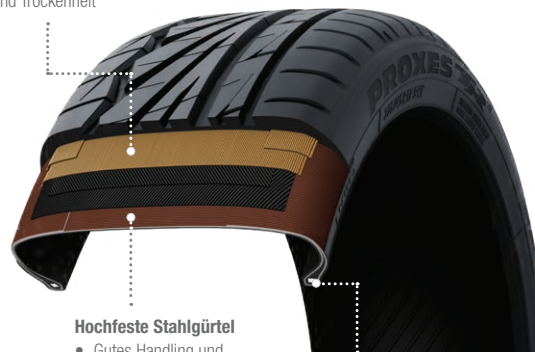
## LAUFFLÄCHEN- UND PROFIL-EIGENSCHAFTEN



## KONSTRUKTION UND TECHNOLOGIE

### Spiralförmige Endlosbandage

- Gutes Handling bei Nässe und Trockenheit



### Hochfeste Stahlgürtel

- Gutes Handling und Richtungstabilität

### Hochstabiler Kernreiter

- Lineares Lenkansprechen und lange Lebensdauer

## PERFORMANCE

### NASSBREMSWEG



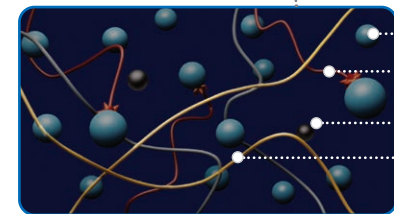
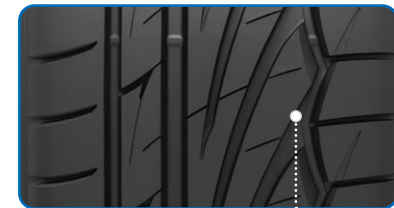
16% kürzer als beim PROXES T1R

### ROLLWIDERSTAND



10% geringer als beim PROXES T1R

## LAUFFLÄCHENMISCHUNG



- Silica
- Superaktive Polymere
- Karbon Schwarz
- Verschleißhemmende Polymere

